

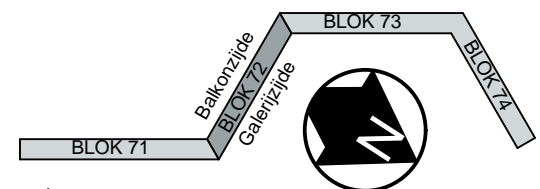
Plattegrond Type A schaal 1:50

Tiende Verdieping	916	917	918	919	920	921	922	923	924	925	926	b	b	
Negende Verdieping	816	817	818	819	820	821	822	823	824	825	826	b	b	
Achtste Verdieping	716	717	718	719	720	721	722	723	724	725	726	b	b	
Zevende Verdieping	616	617	618	619	620	621	622	623	624	625	626	b	b	
Zesde Verdieping	516	517	518	519	520	521	522	523	524	525	526	b	b	
Vijfde Verdieping	416	417	418	419	420	421	422	423	424	425	426	b	b	
Vierde Verdieping	316	317	318	319	320	321	322	323	324	325	326	b	b	
Derde Verdieping	216	217	218	219	220	221	222	223	224	225	226	b	b	
Tweede Verdieping	116	117	118	119	120	121	122	123	124	125	126	b	b	
Eerste Verdieping	016	017	018	019	020	021	022	023	024	025	026	027		
Begane Grond	entree techniek	fietsen									fietsen	fietsen		

Galerij gevel - schema b = Berging

- betondwand, dragend en voorgespannen: verboden in te boren
- betondwand, dragend
- binnenwand, niet dragend (mag worden verwijderd)
- metal stud wand, niet dragend
- hwa hemelwaterafvoer

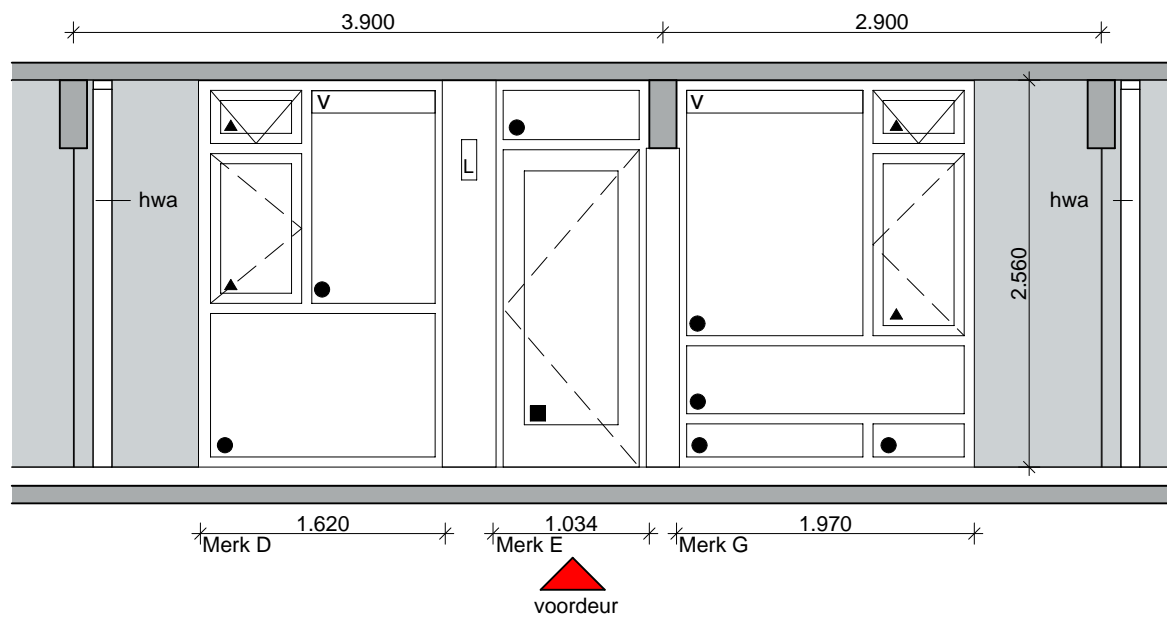
- Schachten en meterkasten mogen niet verwijderd worden.
- Maten indicatief, bestaande toestand is maatgevend
 Binnendeuren en wanden kunnen per woning afwijken
 Het is alleen toegestaan aan te sluiten op de daarvoor bestemde aansluitpunten.



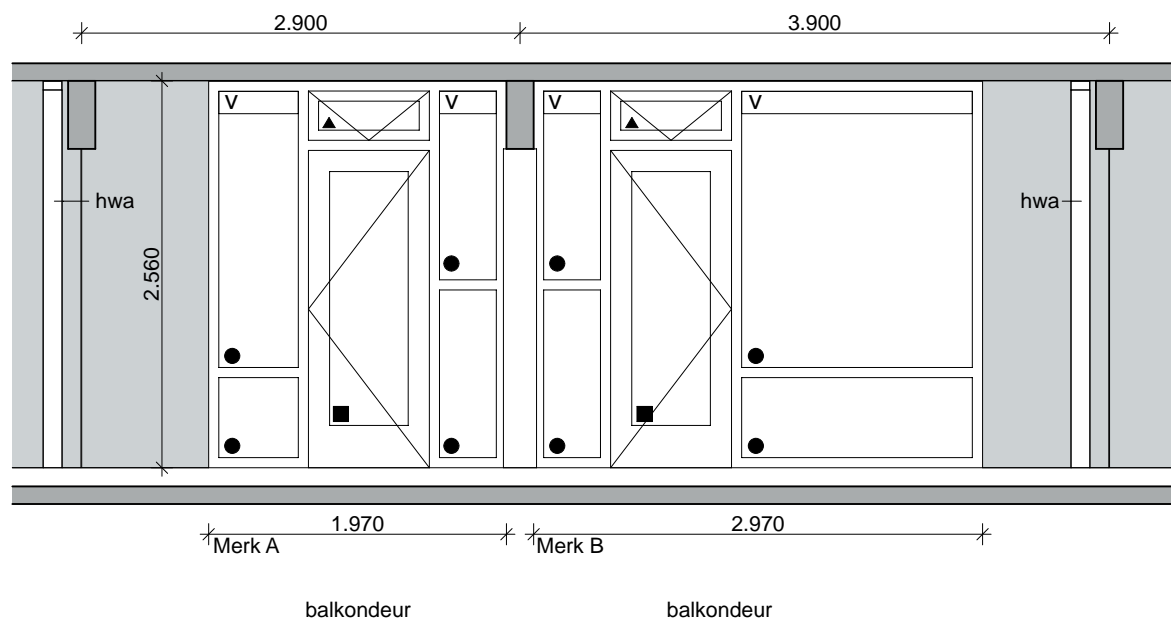
project
 Kleiburg De Flat
 Amsterdam

onderwerp
 Plattegrond Type A

datum 29/01/2014

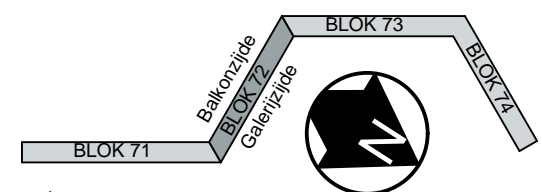


Galerijgevel schaal 1:50



Balkongevel schaal 1:50

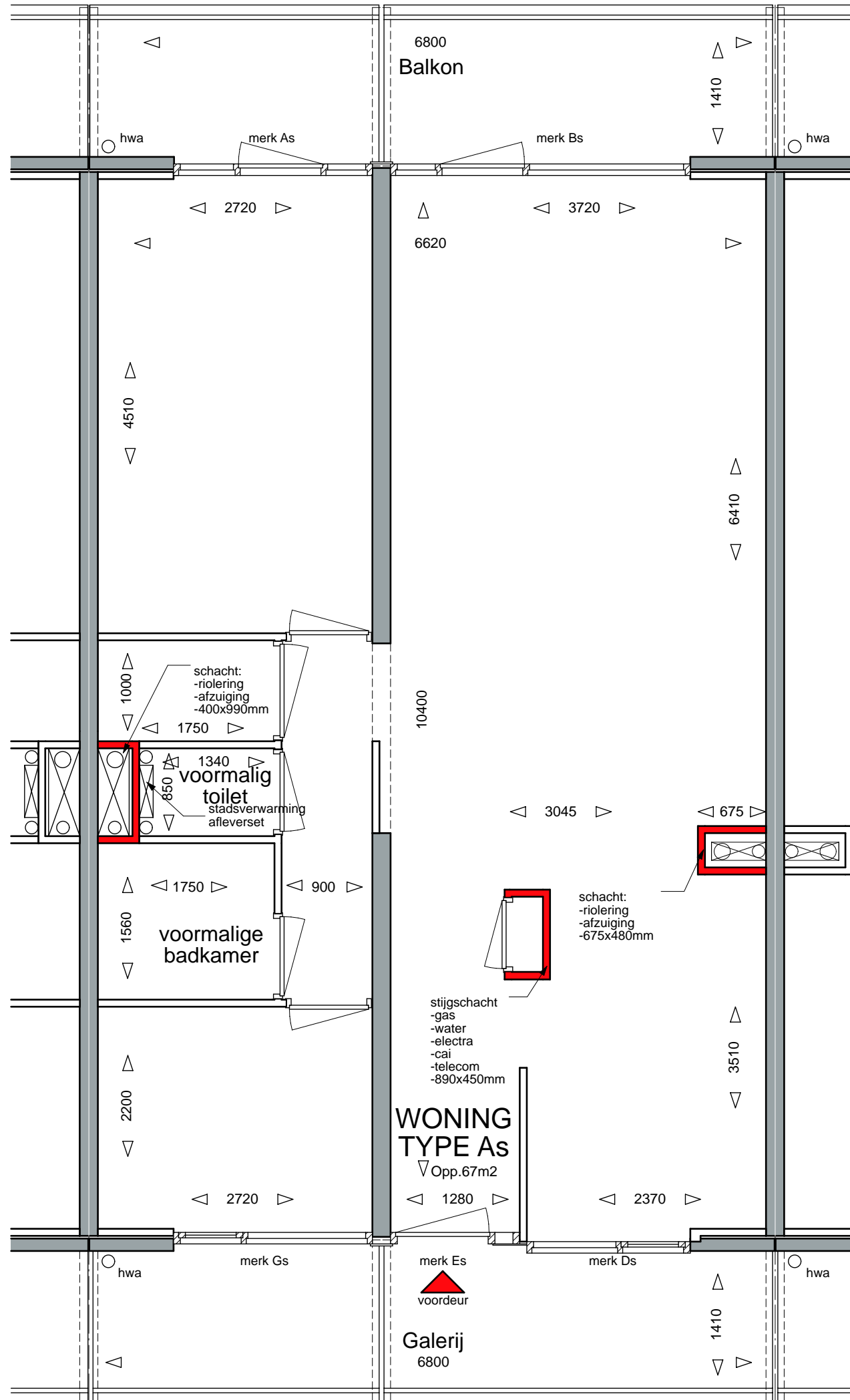
- v ventilatierooster/suskast, volgens opgave adviseur
- kozijn voorzien van isolatieglas
- ▲ raam voorzien van isolatieglas
- deur voorzien van isolatieglas
- positie huisnummering en algemene verlichting n.t.b.
- L verlichting op paneel naast voordeur, exacte positie n.t.b.



project
Kleiburg De Flat
 Amsterdam

onderwerp
Gevels Type A

datum 29/01/2014



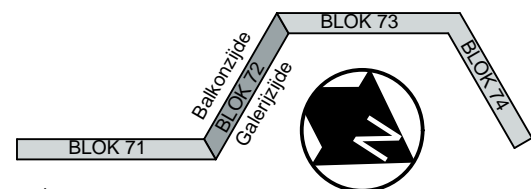
Plattegrond Type As schaal 1:50

Tiende Verdieping	916	917	918	919	920	921	922	923	924	925	926	b	b		
Negende Verdieping	816	817	818	819	820	821	822	823	824	825	826	b	b		
Achtste Verdieping	716	717	718	719	720	721	722	723	724	725	726	b	b		
Zevende Verdieping	616	617	618	619	620	621	622	623	624	625	626	b	b		
Zesde Verdieping	516	517	518	519	520	521	522	523	524	525	526	b	b		
Vijfde Verdieping	416	417	418	419	420	421	422	423	424	425	426	b	b		
Vierde Verdieping	316	317	318	319	320	321	322	323	324	325	326	b	b		
Derde Verdieping	216	217	218	219	220	221	222	223	224	225	226	b	b		
Tweede Verdieping	116	117	118	119	120	121	122	123	124	125	126	b	b		
Eerste Verdieping	016	017	018	019	020	021	022	023	024	025	026		027		
Begane Grond	entree techniek	fietsen									fietsen	fietsen			

Galerij gevel - schema b = Berging

- betondwand, dragend en voorgespannen: verboden in te boren
- betondwand, dragend
- binnenwand, niet dragend (mag worden verwijderd)
- metal stud wand, niet dragend
- hwa hemelwaterafvoer

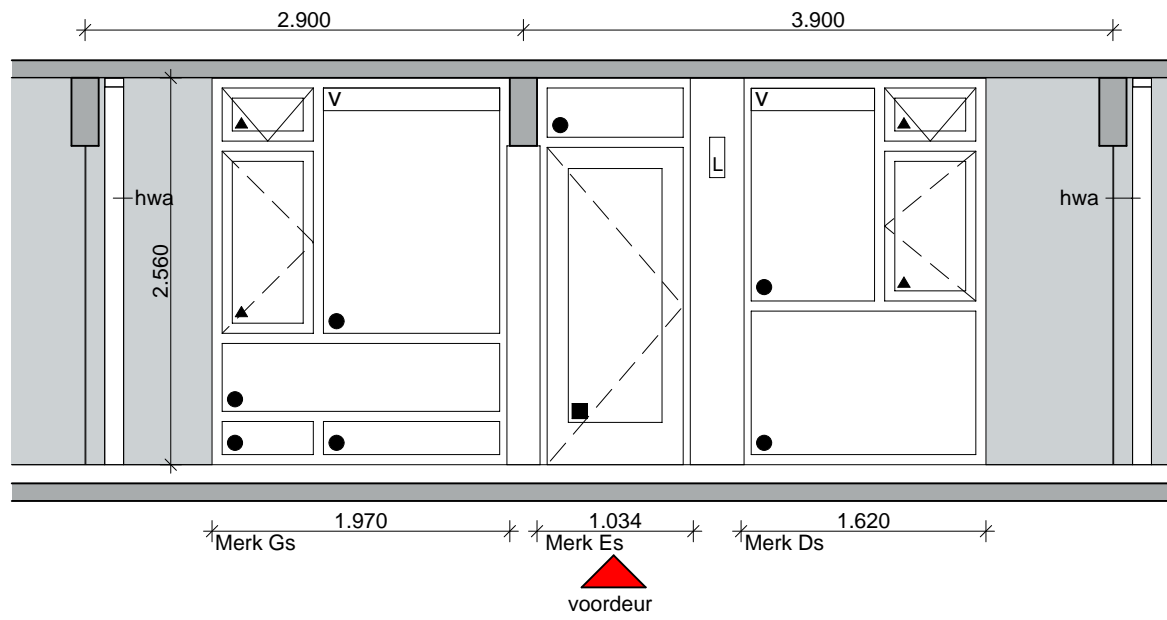
- Schachten en meterkasten mogen niet verwijderd worden.
- Het is alleen toegestaan aan te sluiten op de daarvoor bestemde aansluitpunten.



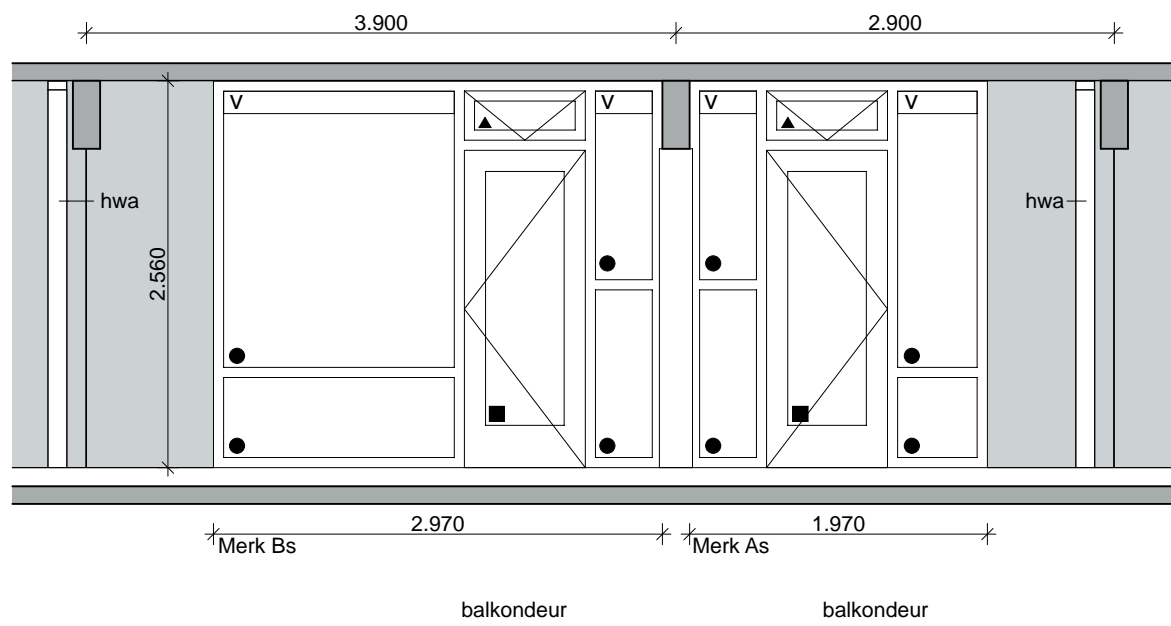
project
Kleiburg De Flat
Amsterdam

onderwerp
Plattegrond Type As

datum 29/01/2014

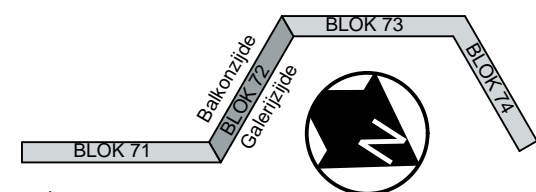


Galerijgevel schaal 1:50



Balkongevel schaal 1:50

- v ventilatierooster/suskast, volgens opgave adviseur
- kozijn voorzien van isolatieglas
- ▲ raam voorzien van isolatieglas
- deur voorzien van isolatieglas
- positie huisnummering en algemene verlichting n.t.b.
- L verlichting op paneel naast voordeur, exacte positie n.t.b.



project
Kleiburg De Flat
Amsterdam

onderwerp
Gevels Type As

datum 29/01/2014